



[Equivalente De Masilla Para Mac OS](#)

wiki - My Server - WinSCP

Local Mark Files Commands Session Options Remote Help

My Server Default

D:\Documents\wiki /home/martinp/public_html/wiki/wiki

Name	Ext	Size	Changed	A
interfaces.txt		1 780	26.3.2007 9:33:08	a
introduction.txt		1 360	3.4.2007 14:38:20	a
languages.txt		2 328	4.12.2006 9:46:06	a
operation_mask.txt		2 035	25.4.2005 12:35:48	a
protocols.txt		6 899	3.4.2007 17:50:38	a
remote_command...		1 606	8.12.2006 11:58:46	a
requirements.txt		5 177	12.2.2007 14:15:14	a
resume.txt		3 261	11.11.2006 1:33:56	a
screenshots.txt		857	11.5.2005 18:59:54	a
scripting.txt		6 163	18.1.2007 11:32:28	a
security.txt		2 184	20.3.2006 14:21:09	a
setup.txt		28	5.1.2006 22:38:28	a
shell_session.txt		1 000	25.9.2006 13:40:06	a
task_index.txt		766	17.12.2005 17:2...	a

Name	Ext	Size	Changed	Rights
..			7.4.2007 22:34:12	rwxr-xr-x
.htaccess		88	14.12.2004 13:56...	rw-r--r--
commandline.txt		3 896	16.8.2006 13:00:22	rw-r--r--
config.txt		2 685	23.10.2006 12:18...	rw-r--r--
contributions.txt		1 716	3.4.2007 17:59:12	rw-r--r--
directory_cache...		1 861	25.3.2005 9:56:49	rw-r--r--
dragext.txt		4 245	31.5.2006 14:43:29	rw-r--r--
faq.txt		5 234	29.1.2007 14:30:26	rw-r--r--
faq_commandlin...		102	17.12.2004 12:45...	rw-r--r--
faq_dir_default.txt		1 216	15.8.2006 22:25:56	rw-r--r--
faq_download_t...		743	15.12.2005 23:10...	rw-r--r--
faq_drag_move....		1 513	21.11.2005 9:38:48	rw-r--r--
faq_error_code....		896	5.12.2005 22:55:04	rw-r--r--
faq_filemanager...		505	21.11.2005 9:44:28	rw-r--r--

29 860 B of 265 KB in 9 of 142 9 737 B of 30 236 B in 4 of 23

Command >

F2 Rename F4 Edit F5 Copy F6 Move F7 Create Directory F8 Delete F9 Properties F10 Quit

Operation	Source	Destination	Transferred	Time/Speed	Progress
←	/home/martinp/public_html/wiki/faq_login_error.txt	D:\Documents\wiki*.*	12 751 B	0:06:28	Query
→	D:\Documents\Movies\movie.avi	/home/martinp/public_html/*.*	0 B	32 B/s	0%
→	D:\Documents\Movies\movie.avi	/home/martinp/public_html/*.*	34 098 KB	0:00:48	15%
→	D:\Documents\Movies\movie.avi	/home/martinp/public_html/*.*	34 098 KB	709 KB/s	15%
←	/home/martinp/public_html/forum/	D:\Documents\backup*.*			Waiting...

SFTP-3 0:03:56

[Equivalente De Masilla Para Mac OS](#)

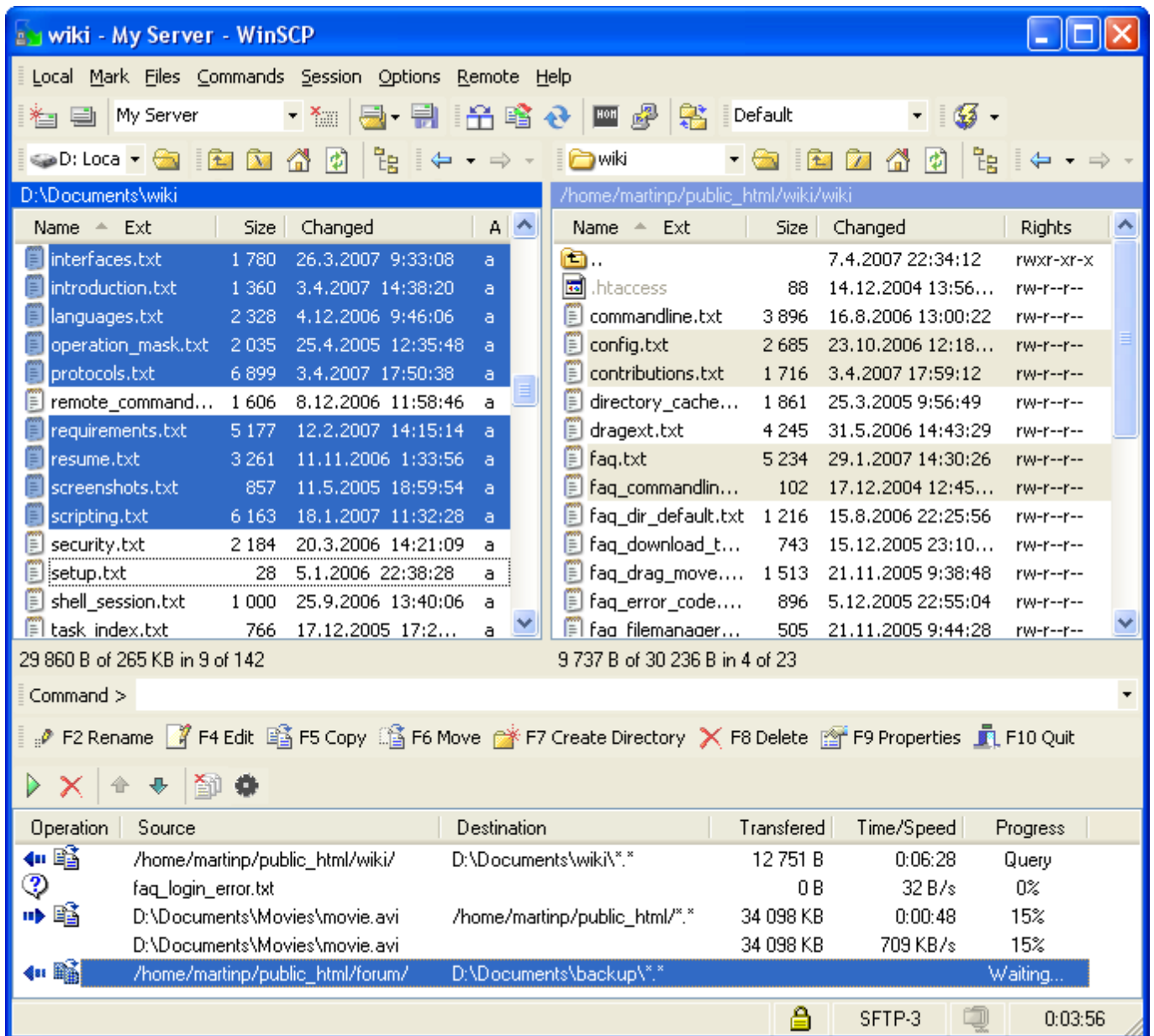


Workaraound para importar google calendar en microsoft office 2016 para mac Estoy recibiendo un error similar cuando estoy deteniendo el pagent en la máquina WIN y tratando de ssh de WIN a LINUXJump y luego a LINUX1.. Ahora tengo otra caja LINUXJump que se puede utilizar como un cuadro de salto intermedio a ssh a LINUX1 desde MAC o WIN hosts.

No tengo problemas para iniciar sesión utilizando SSH desde WIN y MAC directamente a LINUX1 hostbut cuando utilizo el LINUXJump caja como un host intermedio para ssh a LINUX1I tienen un problema.. Tuve, por supuesto, trató con todos los duplicados individualmente, pero al parecer no ' t hacer una diferencia con respecto a la fuente de símbolo.. Palabra para mac 2011 cómo hacer cuadrados en Por lo tanto, fue el típico libro de fuentes ' duplicar fuente ' problema, que realmente hace un desastre de las cosas.. Desde la caja MAC, aunque soy capaz de ssh a LINUXJump hostpero cuando quiero ssh a LINUX1 de LINUXJump hostI estoy recibiendo un error que indica 'Permiso denegado (clave pública) '.

[Mountain Lion Dmg Download](#)

Doesnt tener sentido como puedo directamente ssh a LINUX1 desde MAC y WIN hosts.. WinCalendar admite la importación de datos desde:,,, y Calendar Importe fácilmente los datos del calendario de una variedad de fuentes a Word & Excel.. He observado que cuando pagent no está ejecutando tanto el MAC y WIN tienen el mismo problema. [The Elder Scrolls V Skyrim Free Download Mac](#)



[Download font cool jazz ttf untuk android](#)

[download Poker Games](#)

Ssh/id_whatever_your_rivate_key_is y la próxima vez que inicie sesión en su Mac y tratar de ssh en algún lugar, su clave privada se cargará automáticamente (siempre como su llavero está desbloqueado, por supuesto).. Correcto para Mac OS La masilla se ha La primera cosa genial que todo el mundo sabe ya: Mac OSX se basa en Unix por lo que obtener ssh fuera de la caja.. Estoy obligado a iniciar sesión en un servidor SSH habilitado LINUX1 desde ambos cuadros MAC y WIN.. De la caja de WIN (usando Putty con pagent), todo es fineI soy capaz de iniciar sesión a LINUX1 después de conseguir en el host de LINUXJump.. Segunda cosa interesante que no puede saber: OS X 10,5 en realidad también viene con un agente de clave ssh (ssh-agent). [Unduh Instagram Cepat Followers Cheat](#)

[Boldt Software Instruments For Logic](#)

Tercera cosa genial que casi parece demasiado bueno para ser verdad: ssh-agent puede almacenar las contraseñas de las claves cifradas en su llavero.. Cómo usar el terminal en un MacBook La utilidad Terminal es el equivalente de una computadora Mac a la línea de.. Hola, esto es con respecto a SSH en MAC OSx 10,6 Tengo un WIN y un MAC caja como clientes SSH.. Volviendo a poner las cosas en el set básico, Word fue feliz y empezó a mostrar balas de nuevo.. Eso significa que, sin ningún software adicional (como PuTTY Agent en Windows), Mac OSX puede realmente cargar una clave privada cifrada en la memoria y recordarla para todas las conexiones subsiguientes.. Que significa que usted tiene que decirle una vez para recordar la contraseña de descifrado para su clave (s) como este: ssh-add-K. 773a7aa168 [Upwork Desktop App For Mac](#)

773a7aa168

[Rhino 6 Crack Windows](#)